

## Hilfe aus einer Hand...

1977 hatte alles seinen Anfang: der Mach Mit Mittwoch Club, gemeinnütziger Verein für Behinderte und Nichtbehinderte wurde gegründet. Im Januar 1985 eröffneten wir den ersten Mobilen Sozialen Hilfsdienst in Kaiserslautern. Die ambulante Pflege, von allen Kranken- und Pflegekassen zugelassen, vervollständigt seit Oktober 1994 unser Angebot für Sie. Bereits im Januar 1996 sind wir mit unserem Ambulanten Hilfezentrum anerkannter Träger der Sozialstation Nord-Ost.

### Diese Hilfen erhalten Sie aus unserer Hand:

- ambulante Pflege (Grund-, Behandlungspflege-, Pflegesachleistungen)
- Verhinderungspflege
- Betreuungs- und Entlastungsleistungen
- Seniorenhilfe
- Mobiler Hilfsdienst
- Behindertenhilfe
- Eingliederungshilfen / Sozialpädagogische Familienhilfen
- Vermittlung von Essen auf Rädern, Hausnotruf
- Vermittlung von Pflegehilfsmitteln

*„Im Mittelpunkt steht der Mensch“*

– dies ist unser Leitsatz bei all unseren Angeboten.



## Kontakt...

Dagmar Mannerz

• Individuelle Dienste / Geschäftsleitung

Tel.: 0631 340 39-25

E-Mail: d.mannerz@mmmc-kl.de



Guido Petry

• Soziale Dienste / Einsatzleitung

Tel.: 0631 340 39-26

E-Mail: g.petry@mmmc-kl.de



Kirsten Niederberger

• Pflegedienstleitung

Tel.: 0631 340 39-27

E-Mail: k.niederberger@mmmc-kl.de



## Hilfe aus einer Hand!

Tel.: 0631 43947

MACH MIT MITTWOCH CLUB e.V.

Dornenstraße 40b

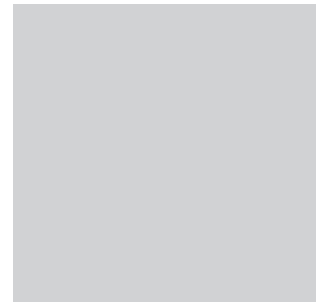
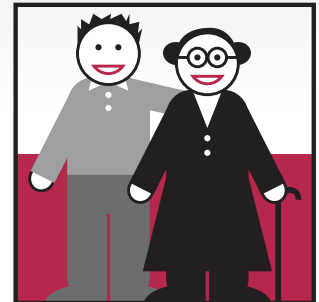
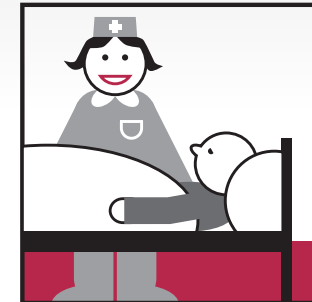
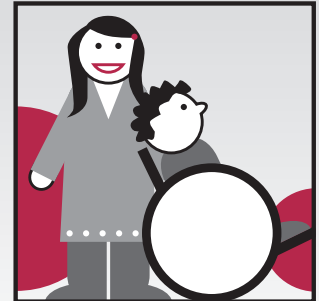
67657 Kaiserslautern

E-Mail: info@mmmc-kl.de

www.mmmc-kl.de

MACH MIT  
MITTWOCH  
CLUB e.V.

Verein für Behinderte und Nichtbehinderte



Sozialstation Nord-Ost  
Ambulantes Hilfezentrum



## Beratung...

Wir beraten Sie umfassend, auch gerne bei Ihnen zu Hause.

### Qualifizierte Mitarbeiterinnen und Mitarbeiter helfen Ihnen bei

- Gestaltung Ihrer Lebens- und Versorgungssituation
- Entlastungen für Ihre Familie
- Auswahl von Pflege- und Hilfsmitteln
- Fragen zu Kostenübernahme- und Zuschußmöglichkeiten
- Bedarfsgerechter Umgestaltung Ihrer Wohnung
- Freizeitaktivitäten

Wir bieten Ihnen individuelle Lösungen in Zusammenarbeit mit Ihrem behandelnden Arzt und Ihrer Kranken- bzw. Pflegekasse.

Inklusion, Barrierefreiheit und Selbstbestimmung spielen eine wichtige Rolle.

Unser Ziel ist es, Ihre Selbstständigkeit zu erhalten und zu stützen – Tag für Tag.

Rufen Sie uns einfach an. Wir setzen uns persönlich und vertraulich für Sie ein – gerne auch bei Ihnen zu Hause.

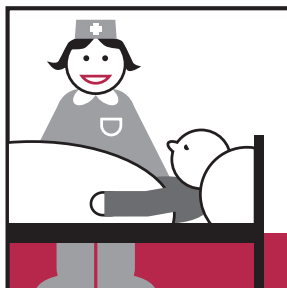
**Gemeinsam geht es besser!**



## Behindertenhilfe...

Betreuung, Assistenz und Pflege behinderter Menschen in ihrer eigenen Wohnung.

Eingliederungs-, sozialpädagogische Familien- und Integrationshilfen in Form von ambulanten Unterstützungsangeboten. Individuelle Hilfen, damit Sie in Ihrer vertrauten Umgebung ein möglichst selbstständiges Leben führen können.



## Ambulante Pflege...

- **Grundpflege:** Kompetent und individuell bei Ihnen zu Hause. Ganz- und Teilwaschungen, Betten, vorbeugende Maßnahmen.

▪ **Behandlungspflege:** nach ärztlicher Verordnung, zur Wiederherstellung und Erhaltung Ihrer Gesundheit, z.B. Verbandswechsel, Medikamentengaben, Injektionen.

▪ **Pflegesachleistungen:** Pflege und Betreuung in Ihrer vertrauten Umgebung nach ihren Vorstellungen.



## Seniorenhilfe...

Abholen und Begleiten bei Arztbesuchen oder Spaziergängen, Besorgungen, Einkäufe, Hilfe beim Schriftverkehr, Hilfe bei der Freizeitgestaltung.



## Mobiler Hilfsdienst...

▪ **Hilfen im Haushalt:** Zubereiten von Mahlzeiten, Reinigung des Geschirrs, Aufräumen, Reinigen der Wohnung, kleinere praktische Hilfen.

▪ **Pflegerische Hilfen:** Hilfe beim Waschen, Duschen, Baden, Rasieren, Haarpflege, Hilfe beim Aufstehen und Zubettgehen, Hilfe beim An- und Auskleiden und sonstige pflegerische Hilfen.

▪ **Vermittlung von:** Essen auf Rädern, Hausnotrufgeräten, Pflegehilfsmitteln.

„Im Mittelpunkt steht der Mensch“